

## منشور تعريفات رقم ( 13 ) لسنة 2026

### السادة جمرك /

مرفق طية قرارات لأصناف متعددة تم اعتماد نشرها في لجنة النظام المنسق (HSC/76) من جلسات منظمة الجمارك العالمية والتي تمت الموافقة على ادراجها ضمن مجموعة اراء التبنيد (Classification opinion)، مرفق والقرارات بعد ترجمتها من نصوص اللغات المعتمدة من منظمة الجمارك العالمية WCO (الإنجليزية والفرنسية) الى اللغة العربية مع التوضيح بالصور لبعض الأصناف.

رجاء ضم هذه القرارات الى ملف اراء التبنيد الخاص بمنظمة الجمارك العالمية السابق توزيعه على كافة المواقع الجمركية ورقياً وإلكترونياً على شبكه مصلحة الجمارك، وذلك للعمل به إثراءً للعمل الجمركي ولسرعه اتخاذ القرارات.

مع التفضل بإحاطة أنه سيتم موافاة سيادتكم بمستجدات قرارات التبنيد المذاعة والصادرة في هذا الشأن تماشياً مع احداث المستجدات العالمية وتوحيداً للمعاملة الجمركية في كافة المواقع الجمركية.

رجاء التفضل بالإحاطة بما جاء عالية مع اذاعته على الإدارات المختصة التابعة لسيادتكم،

وتفضلوا بقبول فائق الاحترام والتقدير،،،

مدير عام

الإدارة العامة للتعريفه



(د. علاء أبو الغيط)



فريق العمل المشارك بناء على قرار السيد الأستاذ/ وكيل أول وزارة المالية - رئيس مصلحة الجمارك للإعداد والمراجعة لقرارات التبنيذ الصادرة عن جلسات النظام المنسق بمنظمة الجمارك العالمية:

الاسم	الوظيفة	التوقيع
شيرين أحمد محمود	مدير تعريفه	
سارة على حسن عبد الحلیم	مدير تعريفه	
محمد أحمد فرج سعودي	مدير تعريفه	

1- وجبات خفيفة ومقرمشة، مستديرة الشكل

البند الجمركي الفرعي: 2005.99

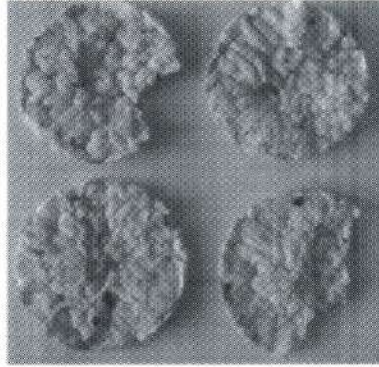
الصنف: «Zweifel Vaya – Bean Waffles»

تحتوي على المكونات التالية: ٢٧٪ دقيق حمص، ٢٦٪ دقيق أرز، ٢٠٪ بازلاء خضراء، نشاء بطاطس، ١٠٪ فاصوليا سوداء، دقيق ذرة وملح.

ينتج على هذا المنتج من كريات دقيقة من الحمص متحصل عليها بالبتق (مصنوعة من دقيق حمص، دقيق أرز، دقيق ذرة، نشا بطاطس وملح) وقطع من البازلاء والفاصوليا، حيث ترطب الكريات الدقيقة وقطع البازلاء والفاصوليا بالماء، ثم تضغط في قالب و(تطهى / تنفش) بتعرضها للحرارة والضغط.

تكون قطع البازلاء والفاصوليا مرئية في المنتج النهائي.

تطبيقاً للقاعدة الأولى والسادسة من القواعد العامة لتفسير النظام المنسق



## 2- محضر لتصنيع المشروبات

البند الجمركي الفرعي: 2106.90

الصنف: «CAPRI-SUN ORANGE COMPOUND»

المحضر في صورة سائل لزج، مكون من مركز عصير برتقال (بمعامل تركيز: 5.89) (1.3% وزناً)، حمض الستريك (7% وزناً)، فيتامين (ج) (1.4% وزناً)، نكهة برتقال طبيعية (0.65% وزناً) والماء. كميات فيتامين (ج) ونكهة عصير البرتقال الطبيعي المضافة تُعدّ أضعاف الكميات الموجودة طبيعياً في مركز عصير البرتقال الطبيعي. وللحصول على المشروب النهائي، يجب تخفيف هذا المنتج بالماء بنحو 40 مرة، ثم يخلط مع شراب الذرة عالي الفركتوز والمحليات

تطبيقاً للقاعدة الأولى والسادسة من القواعد العامة لتفسير النظام المنسق

## 3- محضر لتصنيع المشروبات

البند الجمركي الفرعي: 2106.90

الصنف: «CAPRI-SUN ORANGE COMPOUND»

محضر لتصنيع المشروبات في صورة سائل لزج، مكون من مراكز عصائر الفاكهة، بمعامل تركيز: (برتقال 5.89، ليمون 7.05، تفاح 6.40، أناناس 4.51، موز 3.39، كيوي 5.96، وفاكهة ماراكوييا "باشون فروت" 3.73) (73.31% وزناً)، حمض الستريك (2.1% وزناً)، وخليط من الفيتامينات (1.8% وزناً) بما في ذلك فيتامين (هـ) (0.08% وزناً)، نكهة برتقال طبيعية (0.49% وزناً) وماء. إن كميات فيتامين (هـ) ونكهة البرتقال الطبيعي المضافة تُعدّ أضعاف الكميات الموجودة طبيعياً في مركز العصير الطبيعي المكوّن من هذه الفواكه. وللحصول على المشروب النهائي، يجب تخفيف هذا المنتج بالماء بنحو 40 مرة، ثم يخلط مع شراب الذرة عالي الفركتوز والمحليات.

تطبيقاً للقاعدة الأولى والسادسة من القواعد العامة لتفسير النظام المنسق

#### 4- محضر لتغذية الحيوانات

البند الجمركي الفرعي: 2309.90

الصنف: «Granovit Poulet d'élevage»

يمثل علف كامل على شكل حبيبات يستخدم لتربية الدجاج. يتكون من الذرة، القمح، كسب فول الصويا، كسب دوار الشمس، قمح شيلمي (شيقم)، مزيج من نواتج الطحن الثانوية، البازلاء، نخالة القمح، زيت فول الصويا، كربونات الكالسيوم، تقل الحبوب، فوسفات ثنائي الكالسيوم، كلوريد الصوديوم، بيكربونات الصوديوم، إضافات غذائية (فيتامينات وعناصر نادرة)، إضافات فنية لتربية الحيوانات ومادة مضادة للكوكسيديا (مونينسين الصوديوم، 120 مجم/كجم)، معبأ في أكياس سعة 25 كجم.

يقدم المنتج عادة للدجاج بدون قيود من اليوم الأول ولمدة الستة إلى الاثني عشر أسبوع التالية، حسب تطور وزن الدجاج ونموه واحتياجاته من مضادات الكوكسيديا. فترة سحب المنتج هي يوم واحد قبل الذبح.

تطبيقاً للقاعدة الأولى والسادسة من القواعد العامة لتفسير النظام المنسق

#### 5- محضر لتغذية الحيوانات

البند الجمركي الفرعي: 2309.90

الصنف: «Clinacox® 0.5%»

عبارة عن مخاليط مهياة "بريمكس" من الإضافات على شكل مسحوق، يستخدم لتربية الدجاج. يتكون من سميد فول الصويا منخفض البروتين (992.5 جم/كجم)، ومضاد للكوكسيديا (ديكلازوريل، 5 جم/كجم)، ومواد مساعدة في التصنيع (2.5 جم/كجم)، معبأ في أكياس سعة 20 كجم.

يستخدم هذا المنتج كعامل مساعد في الوقاية من داء الكوكسيديا، ويجب خلطه مع العلف بجرعة 200 جرام لكل طن من العلف، يوصى بالمنتج عادة للدجاج حتى عمر 16 أسبوعاً ولا يتطلب فترة سحب.

تطبيقاً للقاعدة الأولى والسادسة من القواعد العامة لتفسير النظام المنسق

6- محضر لتغذية الحيوانات

البند الجمركي الفرعي: 2309.90

الصنف: «Coxiril®»

عبارة عن مخاليط مهيأة "بريمكس" من الإضافات على شكل مسحوق، يستخدم لتربية الدجاج، الرومي، الدجاج الحبشي، الأرناب، أو طيور التدرج (الحجلة).  
يتكون من دقيق القمح (700 جم/كجم)، كربونات الكالسيوم (280 جم/كجم)، نشاء (15 جم/كجم) ومضاد كوكسيديا (ديكلازوريل بنسبة 5 جم/كجم)، معبأ في أكياس بوزن 20 أو 25 كجم.  
يستخدم هذا المنتج كعامل مساعد في الوقاية من داء الكوكسيديا ويجب خلطه مع العلف بمعدل يتراوح بين 160 إلى 240 جم لكل طن من العلف.  
يوصى باستخدامه للدجاج والرومي حتى عمر 16 و12 أسبوعاً على التوالي.  
لا يتطلب المنتج فترة سحب قبل الذبح باستثناء الأرناب والتي تكون فيها فترة السحب يوماً واحداً.

تطبيقاً للقاعدة الأولى والسادسة من القواعد العامة لتفسير النظام المنسق

7- مركز معدني

البند الجمركي الفرعي: 2607.00

الصنف: «Mineral concentrate»

بشكل مسحوق يحتوي بشكل أساسي على الجالينا (كبريتيد الرصاص(II) ) والأرجنتيت (كبريتيد الفضة). تبلغ نسبة الرصاص في المركز المعدني 57.11% وزناً وتبلغ نسبة الفضة 0.97% وزناً.  
يستخدم هذا المنتج لاستخلاص الرصاص والفضة. ويتم الحصول عليه من خام عبر عمليات تعدينية (التعويم) التي تفصل الأنواع المعدنية للرصاص والفضة عن الجزء غير ذي القيمة من الخام دون تعديل التركيب الكيميائي لهذه الأنواع المعدنية.

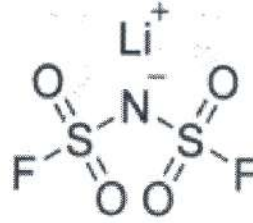
تطبيقاً للقاعدة الأولى والثالثة (ب) من القواعد العامة لتفسير النظام المنسق

8- ثنائي إيميد (فلوروسلفونيل) الليثيوم

الصفة: «Lithium bis(fluorosulfonyl)imide» البند الجمركي الفرعي: 2853.90.

بشكل مسحوق أبيض ويستخدم في تصنيع بطاريات الليثيوم أيون.  
تتكون هذه المادة من كاتيونات الليثيوم ( $Li^+$ ) وأنيونات ثنائي إيميد (فلوروسلفونيل) ( $- [N(SO_2)_2F_2]$ )، ويعتبر مركباً أيونياً بسيطاً. رقم CAS الخاص به هو 171611-11-3، انظر التركيب الكيميائي أدناه.

تطبيقاً للقاعدة الأولى والسادسة من القواعد العامة لتفسير النظام المنسق



9- محضر للوقاية من الأعراض السريرية لداء الكوكسيديا في الحملان والعجول

الصفة: «Dycoxon® 2.5 mg/ml» البند الجمركي الفرعي: 3004.90

في صورة معلق فموي، يتكون من مضاد الكوكسيديا (ديكلازوريل 2.5 مجم/ملي) ومواد السواغ التالية: ميثيل باراهيدروكسي بنزوات، بروبيل باراهيدروكسي بنزوات، سليلوز دقيق التبلور، كارميلوز الصوديوم، بوليسوربات 20، هيدروكسيد الصوديوم وماء منقى. المنتج معبأ في عبوات سعة 200 ملي أو 1، 2.5 أو 5 لترات ويباع مباشرة للمستخدمين دون إعادة تعبئة.

المنتج دواء بيطري، ويجب إعطاؤه عن طريق الفم بجرعة واحدة (1 مجم من ديكلازوريل لكل كيلوجرام من وزن جسم الحيوان) باستخدام معدات الجرع، مدون دواعي استخدام المنتج على عبوة المنتج.

تطبيقاً للقاعدة الأولى والسادسة من القواعد العامة لتفسير النظام المنسق

Egyptian Customs Authority  
Regimes and Customs Procedures Sector  
Central Department Of  
Tariff/Value/Origin  
General Department Of Tariff



مصلحة الجمارك المصرية  
قطاع النظم و الإجراءات الجمركية  
الإدارة المركزية للتعريفة والقيمة والمنشأ  
الإدارة العامة للتعريفة

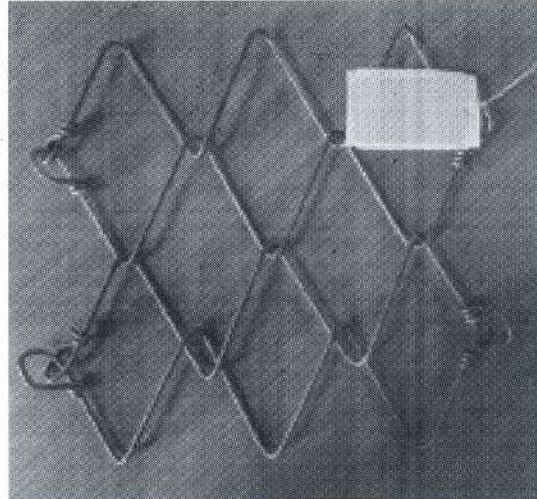
### 13 - شبك سلكي

البند الجمركي الفرعي: 7314.41

الصف: «Wire mesh-MINAX 80/4»

مكون من أسلاك صلبة من الفولاذ المجلفن بقطر تقريبي قدره 4 مم. تتضمن عملية الجلفنة غمس الأسلاك على الساخن في سبيكة تتكون من 95% زنك و 5% ألومنيوم. الأسلاك متداخلة ومنسوجة بنمط متعرج، مكونة فتحات بشكل معين هندسي قياساتها التقريبية 102 مم × 177 مم. الأطراف معقودة بإحكام للحفاظ على سلامة بنية الشبك. يتمتع الشبك بقوة شد لا تقل عن 1,770 نيوتن/مم<sup>2</sup>.

تطبيقاً للقاعدة الأولى والسادسة و (الملاحظات 5 (أ) و 6 للقسم الخامس عشر) من القواعد العامة لتفسير النظام المنسق



ميناء الإسكندرية، باب (14)، مبني A3، الدور الرابع  
Alexandria Port, Gate (14), A3, 4<sup>th</sup> Floor  
Tel & Fax : +2034810218 (2 lines)  
www.customs.gov.eg

Egyptian Customs Authority  
Regimes and Customs Procedures Sector  
Central Department Of  
Tariff/Value/Origin  
General Department Of Tariff



مصلحة الجمارك المصرية  
قطاع النظم و الإجراءات الجمركية  
الإدارة المركزية للتعريف والقيمة والمنشأ  
الإدارة العامة للتعريف

#### 14- قفص طيور

البند الجمركي الفرعي: 7326.20

الصنف: «Bird cage»

يتكون من جوانب من سلك الحديد وقاعدة من لدائن، مع صينية ووعائين للتغذية من لدائن.

تطبيقاً للقاعدة الأولى والثالثة (ب) والسادسة من القواعد العامة لتفسير النظام المنسق



#### 15- نصل عنفة "ريشة توربين" رياح غير مطلية

البند الجمركي الفرعي: 8412.90

الصنف: «Unpainted wind turbine blade»

مصنوعة بشكل أساسي من ألياف الكربون والألياف الزجاجية. بمجرد طلائها، يتم تثبيت النصل (الريشة) على محور الدوران لتوربين الرياح.

تطبيقاً للقاعدة الأولى، و(الملاحظة 2 (ب) للقسم السادس عشر) والسادسة من القواعد العامة لتفسير النظام المنسق

#### 16- آلات تعبئة الكبسولات الصلبة

البند الجمركي الفرعي: 8422.30

الصنف: «Hard capsule filling machines»

مصممة للتعبئة بشكل آلي أو شبه آلي للكبسولات الصلبة القابلة للابتلاع بمكونات للمنتجات الصيدلانية أو منتجات المكملات الغذائية.

تطبيقاً للقاعدة الأولى والسادسة من القواعد العامة لتفسير النظام المنسق

Egyptian Customs Authority  
Regimes and Customs Procedures Sector  
Central Department Of  
Tariff/Value/Origin  
General Department Of Tariff



مصلحة الجمارك المصرية  
قطاع النظم و الإجراءات الجمركية  
الإدارة المركزية للتعريفه والقيمة والمنشأ  
الإدارة العامة للتعريفه

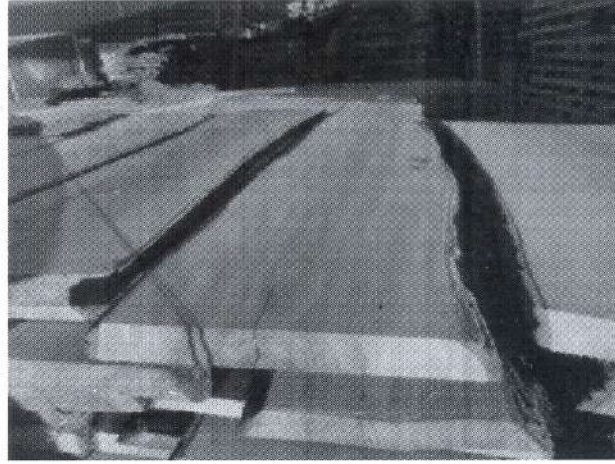
10- ألواح من خشب البلوط غير مجهزة الحواف

البند الجمركي الفرعي: 4407.91

الصنف: «Unedged oak boards, sawn  
lengthwise on both sides»

منشورة طولياً من الجانبين، غير مستوية السطح ولا مصنفة، مع وجود آثار لحاء باقية على الحواف.  
أبعاد المنتج: يتراوح سمك المنتج بين ٢٥ مم إلى ٦٠ مم، أقصى طول ٣٥٠٠ مم، أقصى عرض ٣٥٠ مم

تطبيقاً للقاعدة الأولى والسادسة من القواعد العامة لتفسير النظام المنسق



ميناء الإسكندرية، باب (14)، مبني A 3، الدور الرابع  
Alexandria Port, Gate (14), A3, 4<sup>th</sup> Floor  
Tel & Fax : +2034810218 (2 lines)  
www.customs.gov.eg

Egyptian Customs Authority  
Regimes and Customs Procedures Sector  
Central Department Of  
Tariff/Value/Origin  
General Department Of Tariff



مصلحة الجمارك المصرية  
قطاع النظم و الإجراءات الجمركية  
الإدارة المركزية للتعريف و القيمة والمنشأ  
الإدارة العامة للتعريف

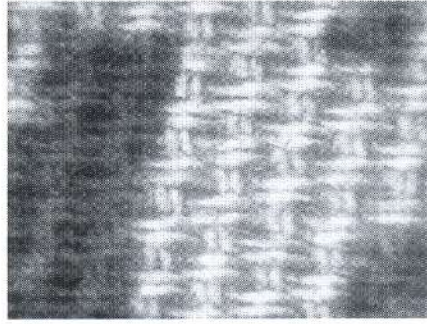
11- قماش قطني مطبوع (180 جم/م<sup>2</sup>)

البند الجمركي الفرعي: 5208.59

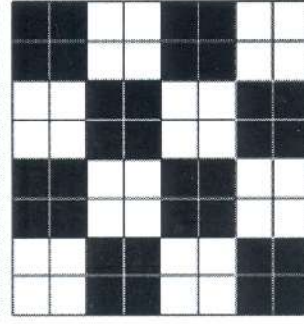
الصف: «Printed cotton fabric (180 g/m<sup>2</sup>)»

مقدم كنسيج 2 × 2 (مثل نسيج باناما أو نسيج السلة)، حيث يمر خيطان من خيوط السدى بالتناوب أعلى وأسفل خيطان متتاليين من خيوط اللحمة.

تطبيقاً للقاعدة الأولى والسادسة من القواعد العامة لتفسير النظام المنسق



A



B

A sample photograph

B diagrammatic representation of the weave pattern".

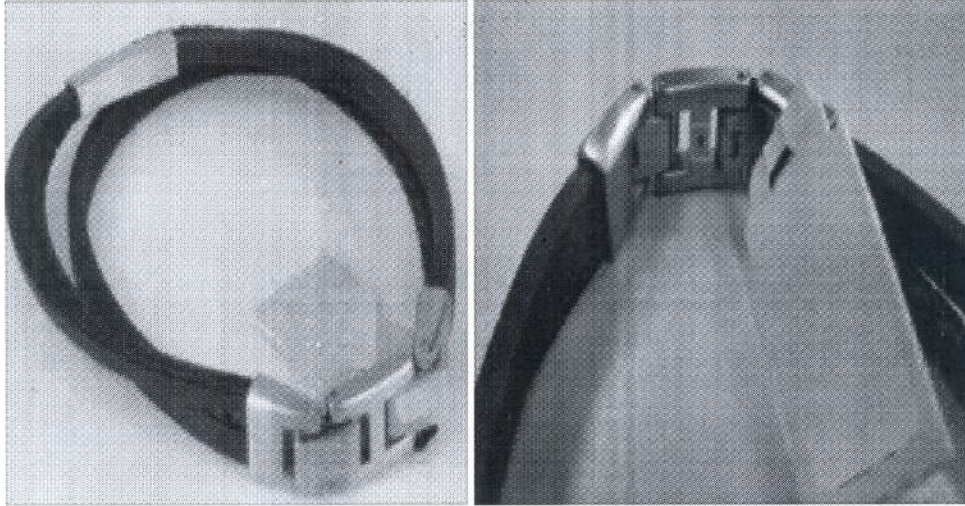
12 - سوار

البند الجمركي الفرعي: 7116.20

الصف: «Bracelet»

يتكون من شريطين من الجلد الأملس وشريط واحد من الجلد المضفر، ومشبك مزدوج مصنوع من معدن عادي، يحتوي أحد الأشرطة على عنصر تزييني مصنوع أيضاً من معدن عادي.  
كما يحتوي المنتج أيضاً على حجر كريم صناعي (زركونيا) بحجم 1 مم تقريباً على الجانب الداخلي للمشبك (غير مرئي عند ارتداء السوار).

تطبيقاً للقاعدة الأولى والسادسة من القواعد العامة لتفسير النظام المنسق





17- كبسولة (Pod) مزودة بملف تسخين مدمج

البند الجمركي الفرعي: 8543.40

الصف: «Vapresso XROS»

مجهزة بوظيفة النفث، وهي مصممة للاستخدام مع السجائر الإلكترونية. تحتوي على مبسم، نظام تعبئة علوي، نافذة شفافة لبيان السائل الإلكتروني، وصلة مغناطيسية. الصف مقدم بدون السائل الإلكتروني.

تطبيقاً للقاعدة الأولى والثانية (أ) والسادسة من القواعد العامة لتفسير النظام المنسق

18- خرطوشة بدون ملف تسخين مصممة للاستخدام مع السجائر الإلكترونية

البند الجمركي الفرعي: 8543.90

الصف: «Uwell Caliburn G2»

تحتوي على مبسم، نظام تعبئة علوي و نافذة شفافة لبيان السائل الإلكتروني. مقدمة بدون السائل الإلكتروني.

تطبيقاً للقاعدة الأولى (الملاحظة 2 (ب) للقسم 16) والقاعدة السادسة من القواعد العامة لتفسير النظام المنسق

Egyptian Customs Authority  
Regimes and Customs Procedures Sector  
Central Department Of  
Tariff/Value/Origin  
General Department Of Tariff



مصلحة الجمارك المصرية  
قطاع النظم و الإجراءات الجمركية  
الإدارة المركزية للتعريف والقيمة والمنشأ  
الإدارة العامة للتعريف

17- كبسولة (Pod) مزودة بملف تسخين مدمج

البند الجمركي الفرعي: 8543.40

الصف: «Vapresso XROS»

مجهزة بوظيفة النفث، وهي مصممة للاستخدام مع السجائر الإلكترونية. تحتوي على مبسم، نظام تعبئة علوي، نافذة شفافة لبيان السائل الإلكتروني، وصلة مغناطيسية. الصف مقدم بدون السائل الإلكتروني.

تطبيقاً للقاعدة الأولى والثانية (أ) والسادسة من القواعد العامة لتفسير النظام المنسق

18- خرطوشة بدون ملف تسخين مصممة للاستخدام مع السجائر الإلكترونية

البند الجمركي الفرعي: 8543.90

الصف: «Uwell Caliburn G2»

تحتوي على مبسم، نظام تعبئة علوي و نافذة شفافة لبيان السائل الإلكتروني. مقدمة بدون السائل الإلكتروني.

تطبيقاً للقاعدة الأولى (الملاحظة 2 (ب) للقسم 16) والقاعدة السادسة من القواعد العامة لتفسير النظام المنسق

Egyptian Customs Authority  
Regimes and Customs Procedures Sector  
Central Department Of  
Tariff/Value/Origin  
General Department Of Tariff



مصلحة الجمارك المصرية  
قطاع النظم و الإجراءات الجمركية  
الإدارة المركزية للتعريفه والقيمة والمنشأ  
الإدارة العامة للتعريفه

### 19 - سيارة خلط خرسانة ذاتية التحميل

البند الجمركي الفرعي: 8705.40

الصنف: «CARMIX 5.5 XL»

تتكون من مقصورة قيادة (كابينة) وهيكل سيارة (شاسيه)، مركب عليها المعدات بصفة دائمة. المقصورة وهيكل السيارة مجهزان بمحرك احتراق داخلي، ناقل حركة يدوي، أربع عجلات، وأنظمة توجيه ومكابح. تشمل معدات العمل خزان خلط الخرسانة، جرافة تحميل مثبتة على أذرع رفع ومنفذ تفريغ. تبلغ السرعة القصوى لسيارة خلط الخرسانة 30 كم/ساعة وهي مصممة لتحضير، نقل وتفريغ الخرسانة والملاط في موقع البناء تطبيقاً للقاعدة الأولى والسادسة من القواعد العامة لتفسير النظام المنسق



### 20 - مقطورة نصفية

البند الجمركي الفرعي: 8716.40

الصنف: «Semi-trailer»

مهياة خصيصاً للاستخدام كسينما متقلة، بطول 14 متر وارتفاع 4.4 متر. تضم صالة العرض في المنتج تجهيزات ثابتة متنوعة، مثل 100 مقعد للجمهور، شاشة عرض، معدات تكييف هواء وتجهيزات كهربائية (أسلاك، مقابس، مفاتيح، قواطع تيار، إلخ). يتضمن المنتج أيضاً مكبرات صوت وجهاز عرض فيديو. مكبرات الصوت مثبتة على الجدران الداخلية للمقطورة النصفية باستخدام البراغي. أما جهاز عرض الفيديو فهو مثبت على منصة قاعدة مثبتة ببراغي مباشرة على السطح.

تطبيقاً للقاعدة الأولى والسادسة من القواعد العامة لتفسير النظام المنسق

Egyptian Customs Authority  
Regimes and Customs Procedures Sector  
Central Department Of  
Tariff/Value/Origin  
General Department Of Tariff



مصلحة الجمارك المصرية  
قطاع النظم و الإجراءات الجمركية  
الإدارة المركزية للتعريف والقيمة والمنشأ  
الإدارة العامة للتعريف

21- مسدس أيرسوفت

البند الجمركي الفرعي: 9304.00

الصنف: «Modify Xtreme Tactical Carbine PDW»

مصنوع بشكل أساسي من الألومنيوم والفولاذ. يعمل بمحرك كهربائي يدار ببطارية والذي يقوم بضغط زنبرك (نابض) لتوليد ضغط الهواء اللازم لدفع كريات بلاستيكية بقطر 6 مم.

تطبيقاً للقاعدة الأولى من القواعد العامة لتفسير النظام المنسق

ميناء الإسكندرية، باب (14)، مبنى 3 A، الدور الرابع  
Alexandria Port, Gate (14), A3, 4<sup>th</sup> Floor  
Tel & Fax : +2034810218 (2 lines)  
www.customs.gov.eg